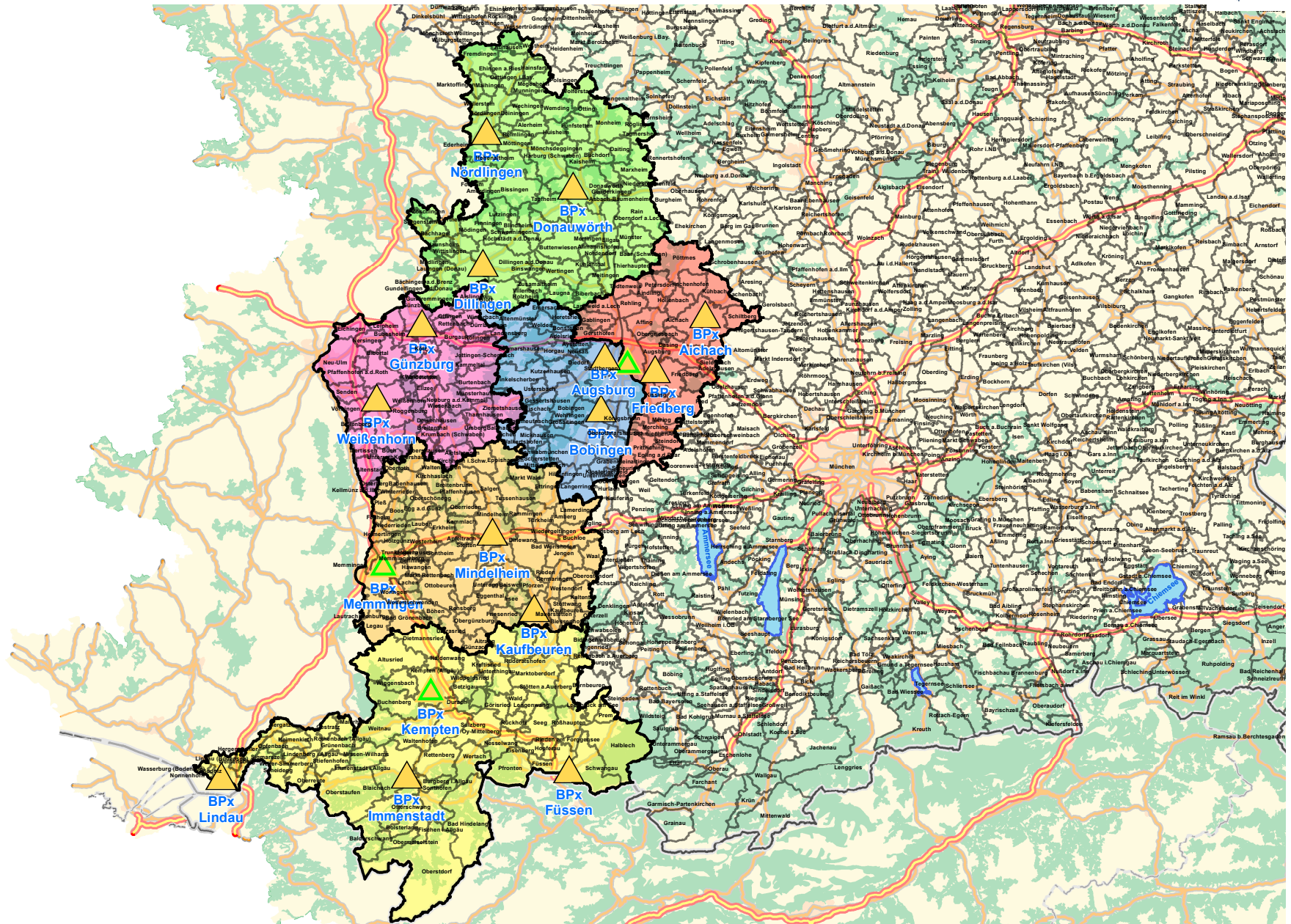


# Übersicht Regierungsbezirk: Schwaben



## Legende

Allgemeine Ärztliche Bereitschaftspraxis

Fachärztliche Bereitschaftspraxis

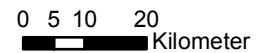
Allgemeine & Fachärztliche Bereitschaftspraxis

### Region

- Allgäu
- Augsburg-Ost
- Augsburg-West

Donauwörth - Dillingen

- Günzburg - Weißenhorn
- Memmingen - Mindelheim - Kaufbeuren



Erstellt am: 02.04.2019 / Arnolpe

Datenquellen:  
 DDP/DispoMed © KVB, 2018, Co© Notdienste  
 Geobasisdaten: Bayerische Vermessungsverwaltung, Nr. 72416  
[http://www.vermessung.bayern.de/files/pdf/72416\\_nutzungsbedingungen\\_Weaving.pdf](http://www.vermessung.bayern.de/files/pdf/72416_nutzungsbedingungen_Weaving.pdf)  
 Geobasisdaten © GeodatenService München 2015  
<http://www.geodaten-service-muenchen.de>  
 Raumzeitsystem, Amt für Stadtforschung und  
 Statistik für Nürnberg und Fürth  
 © WiscodS, TomTom